



有限会社  
頼 鉄工所

COMPANY PROFILE

# 信頼されるものづくり

お客様・お取引先・従業員に対して「誠実」であることを目指します

## お客様に対して:

Quality (品質) Cost (コスト) Delivery (納期) に誠実である

## お取引先に対して:

お約束の遵守・公平な態度・気持ちの良いご挨拶

## 従業員に対して:

公平な評価・風通しの良い風土・安心できる職場環境整備

## ごあいさつ

## GREETING



当社は、精密シャフトの一貫生産と研削盤による仕上加工を主要な事業としている鉄工所です。

当社の製造した精密シャフトは、モーター・ポンプ・産業機器・農業機器・船用機器など、多様な製品に使用されています。

研削盤においては、円筒・内面・平面研削盤を保有し、豊富な経験と実績から多くのお客様からご注文を頂いております。

お陰様で当社は2026年に創業100周年を迎えます。今後も従業員とともに一層の精進を重ね、社会に貢献できる会社であり続けます。

代表取締役 社長

頼 数芳

## 沿革

## HISTORY

- 令和5年 [2023] ● 事務所移転
- 平成21年 [2009] ● 代表取締役社長に頼 数芳が就任
- 平成6年 [1994] ● NC平面研削盤導入
- 平成2年 [1990] ● NC内面研削盤導入
- 平成元年 [1989] ● NC円筒研削盤導入
- 昭和57年 [1982] ● 縦型マシニングセンタ導入 モータ用シャフト生産開始
- 昭和52年 [1977] ● 代表取締役社長に頼 三樹雄が就任
- 昭和51年 [1976] ● NC旋盤導入
- 昭和41年 [1966] ● 岡山市乙多見に移転
- 昭和26年 [1951] ● 岡山市伊福町に移転
- 昭和元年 [1926] ● 岡山市島田にて頼 本太が創業

# 製品紹介

材料調達から研削仕上までの一貫生産を承っています



製品名 モーターポンプ向けシャフト

材質 S35C+SUS304

サイズ  $\phi 45\text{mm} \times 624\text{mm}$

鉄とステンレスの摩擦圧接材を使用したシャフトになります。異種圧接材を使用することで、加工難度は上がりますがコストダウンと機能性の向上に寄与します。



製品名 貫通穴シャフト

材質 SUS316L

サイズ  $\phi 19\text{mm} \times 165\text{mm}$

$\phi 4\text{mm}$ の貫通穴加工をしたステンレスシャフトです。研削仕上げにより、外径の振れを  $0.01\text{mm}$  以下に抑えた精密シャフトになります。



製品名 メカニカルシール用カラー

材質 SC, SCM, SUS等

サイズ 外径 $\phi 140\text{mm}$ /内径 $\phi 110\text{mm} \times 37.2\text{mm}$

$\phi 15\text{mm}$ ～ $\phi 200\text{mm}$ まで様々な大きさに対応します。円筒・内面・平面を研削仕上することで表面粗さや直角度・同心度といった幾何公差を高い精度で実現します。



製品名 長ネジメッキシャフト

材質 SCM435 硬質クロムメッキ

サイズ  $\phi 63\text{mm} \times 470\text{mm}$

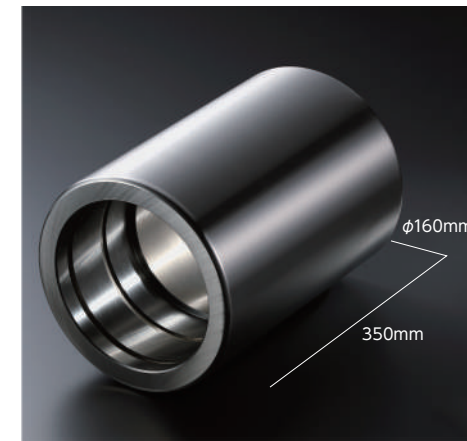
フランジ部の振れは $0.01\text{mm}$ 以下。フランジ部と摺動部には硬質クロムメッキを施し、ネジ部には防錆メッキを施したシャフトです。

# PRODUCT



精密シャフト製作を長年手掛けてきた経験とノウハウから様々な製品の加工に対応致します。また、当社で材料調達から研削仕上加工を行うことで短納期・低コスト・高品質な製品を提供します。

## 研削加工ご注文品



研削加工のみのご注文も広く承っております。専用治具製作も行いますので様々な形状の加工もお任せ下さい。寸法や表面粗さは勿論、円筒度・真円度・直角度等の幾何公差も高い精度で実現します。

# 設備紹介

# EQUIPMENT



DMG MORI NLX2500Y  
高圧クランク付複合旋盤  
重切削や穴あけ加工が得意



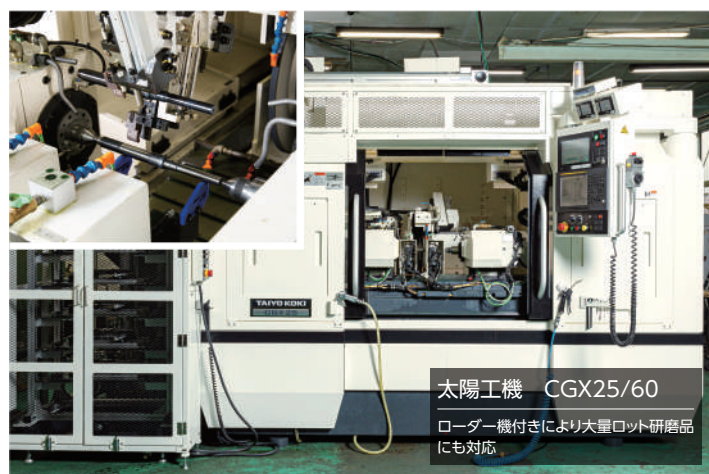
OKK VM5-III  
インデックス付加工軸マシニングセンタ



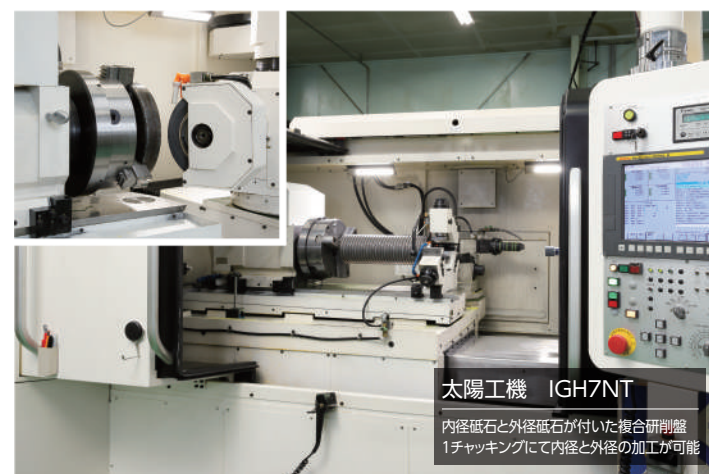
シギヤ精機 GAE-30B  
振れ止めにより、剛性の低い品物の  
研削も得意



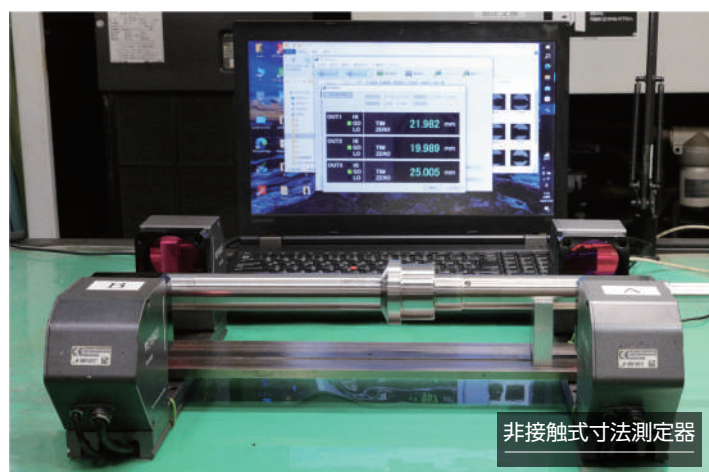
自動歪取機  
自動振れ矯正装置  
全長1000mmまでの製品の振れを自動矯正



太陽工機 CGX25/60  
ローダー機付きにより大量ロット研磨品  
にも対応



太陽工機 IGH7NT  
内径砥石と外径砥石が付いた複合研削盤  
1チャッキングにて内径と外径の加工が可能



非接触式寸法測定器



3次元測定器



## 機械設備一覧

## MACHINE LIST

機械設備	メーカー	型式	台数	最大加工径	芯間長さ
<b>旋盤</b>					
Y軸付複合旋盤	DMG MORI	NLX2000Y	1	270	510
	DMG MORI	NLX2500Y	1	366	1255
	DMG MORI	NL2500Y	1	260	795
	オークマ	LB15II-MY	1	250	1000
	オークマ	LB3000EX-MY	1	410	500
NC旋盤	DMG MORI	NLX2500	1	260	700
	DMG MORI	NL2500	1	260	1250
	DMG MORI	CL2000TE	1	200	570
	DMG MORI	SL25	1	200	450
	DMG MORI	SL20	1	450	450
	DMG MORI	CL25	1	420	610
	DMG MORI	DuraTurn eco	1	200	450
	オークマ	LB25II	1	420	675
	オークマ	LB3000EX	1	410	500
NC普通旋盤	滝沢	TAC510	1	270	1000
<b>マシニングセンタ</b>					
	OKK	VM5-III	2	1050×510	縦型
	森精機	SV403	1	600×400	縦型

- 旋盤 15台
- マシニングセンタ 2台
- 研削盤 15台

機械設備	メーカー	型式	台数	最大加工径	芯間長さ
<b>研削盤</b>					
NC複合研削盤	太陽工機	IGH7NT	1	300	250
	オークマ	GU-34T	1	300	650
ローダー付円筒研削盤	太陽工機	CGX25/60	1	250	540
	オークマ	GA-25T	1	200	650
NC円筒研削盤	三菱重工	PD32	1	320	1000
	三菱重工	RB32	2	320	1000
	三菱重工	RB23	2	230	350
	シギヤ精機	GAE-30B	1	300	750
	シギヤ精機	GAE-30B	3	300	1000
NC内面研削盤	シギヤ精機	GPS-30	1	300	600
	オークマ	GI20N	1	200	200
	トーヨー	T-11J	1	150	125
ロータリー平面研削盤	大成	GRI-60C	1	150	150
平面研削盤	アマダフシノ	SSR5	1	600	125
	アマダフシノ	SE63N1	1	600×300	
<b>その他</b>					
NCキー溝盤	元久保	MH-SDF	1	Φ16×420	
汎用キー溝盤	元久保	MH	1	Φ12×420	
3次元測定機	キーエンス	VM-1200	1		
2次元高速寸法測定器	キーエンス				
リアアイトゲージ	ミットヨ	LH-600	1		

# COMPANY PROFILE



## 会社概要

- **会社名**  
有限会社 頼鉄工所
- **資本金**  
870万円
- **代表者**  
代表取締役社長 頼 数芳
- **社員数**  
25名(正社員23名 パート2名)
- **取引銀行**  
中国銀行 トマト銀行
- **主要取引先**  
三相電機株式会社  
倉敷化工株式会社  
株式会社ISSリアライズ  
株式会社一宮電気 他…

## **YORI** 有限会社 頼 鉄工所

■ **所在地** 〒703-8228 岡山県岡山市中区乙多見393-3  
■ **連絡先** TEL (086) 279-1521 FAX (086) 279-8422

■ **E-Mail** info@yori-tekko.jp  
■ **HP** https://yori-tekko.jp

